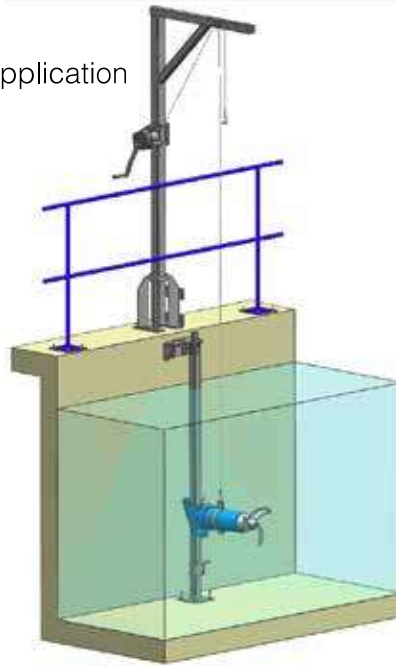


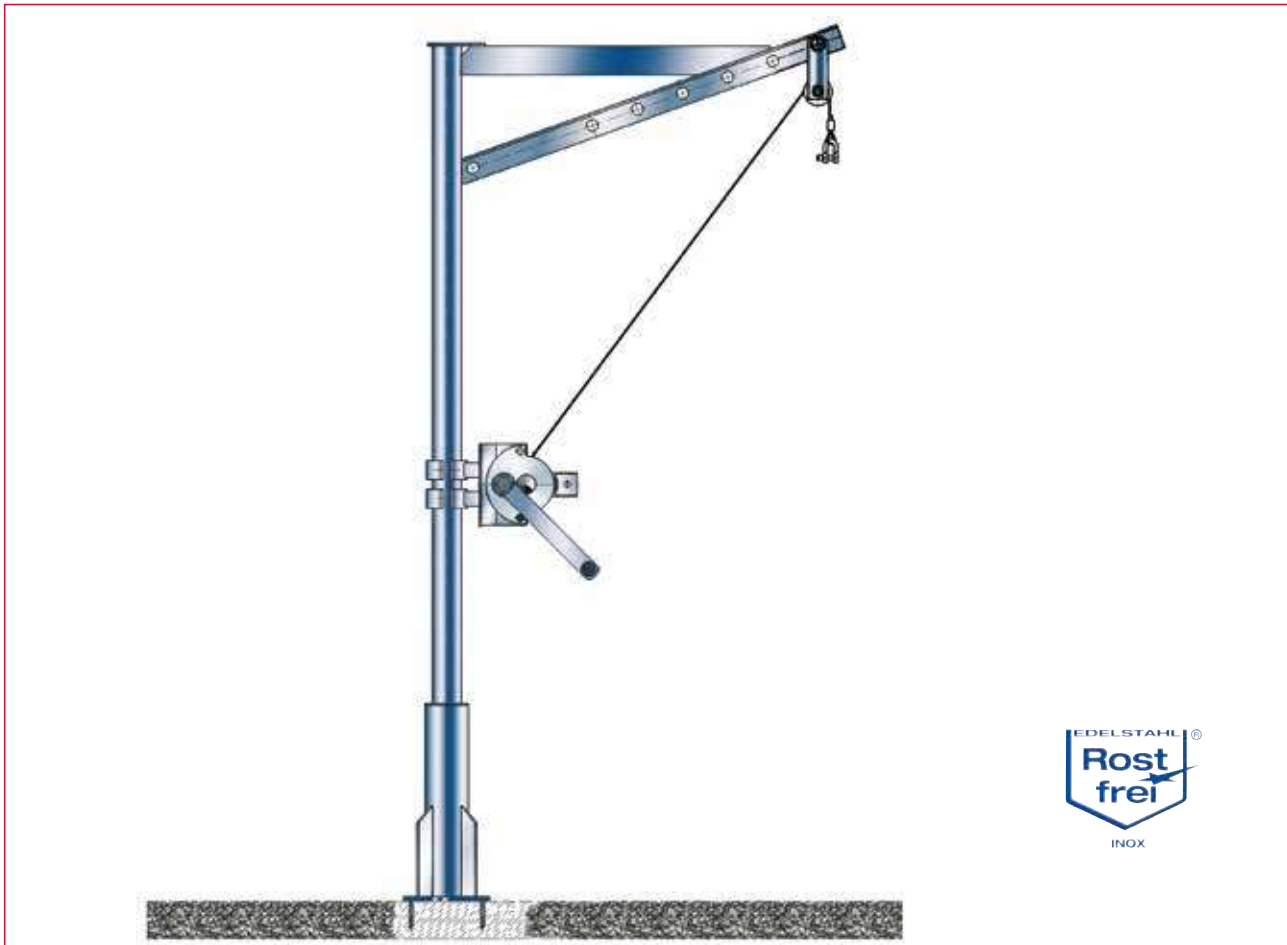
## Drehkran - Einsatz

Swivel jib crane - Application

Potence pour stations d'épuration - Application



**Drehkran** 150 kg - 0,78 m  
**Swivel jib crane** 150 kg - 0,78 m  
**Potence pour stations d'épuration** 150 kg - 0,78 m



**Universeller Drehkran, spezieller Einsatzbereich: Kläranlagen**

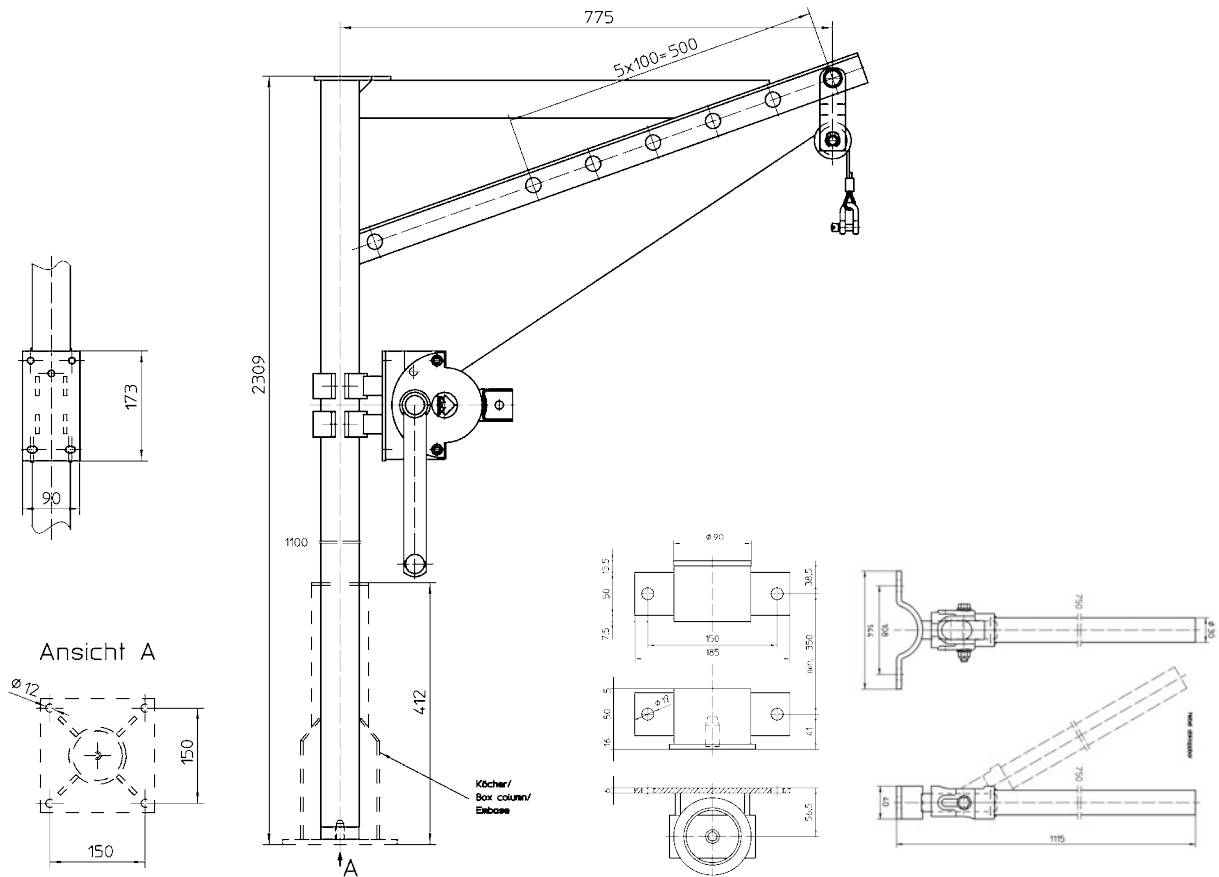
- Kran feuerverzinkt, wahlweise V4A
- wahlweise Wand- oder Bodenbefestigung
- Drehbereich: 360°
- Kranausleger 305 - 775 mm
- Drahtseil rostfrei 1.4401

Swivel jib crane especially made for waste water treatment plants

- corrosion resistant, Jib crane hot-dip galvanised or stainless steel 1.4751 / A 316
- wall or ground mounting
- turning capacity: 360°
- support arm 305 - 775 mm
- cable stainless steel 1.4401 / A 316

Potence pour stations d'épuration

- potence traitée anticorrosion, version zinguée ou inox 1.4751 / A 316
- fixation au sol ou au mur
- rotation : 360°
- portée de 305 à 775 mm
- treuil équipé de 12 m de câble inox 1.4401 / A 316 et manille



Köcher und Schwenkhebel separat bestellen  
 Order box column and lever separately  
 Embase et gouvernail à commander séparément

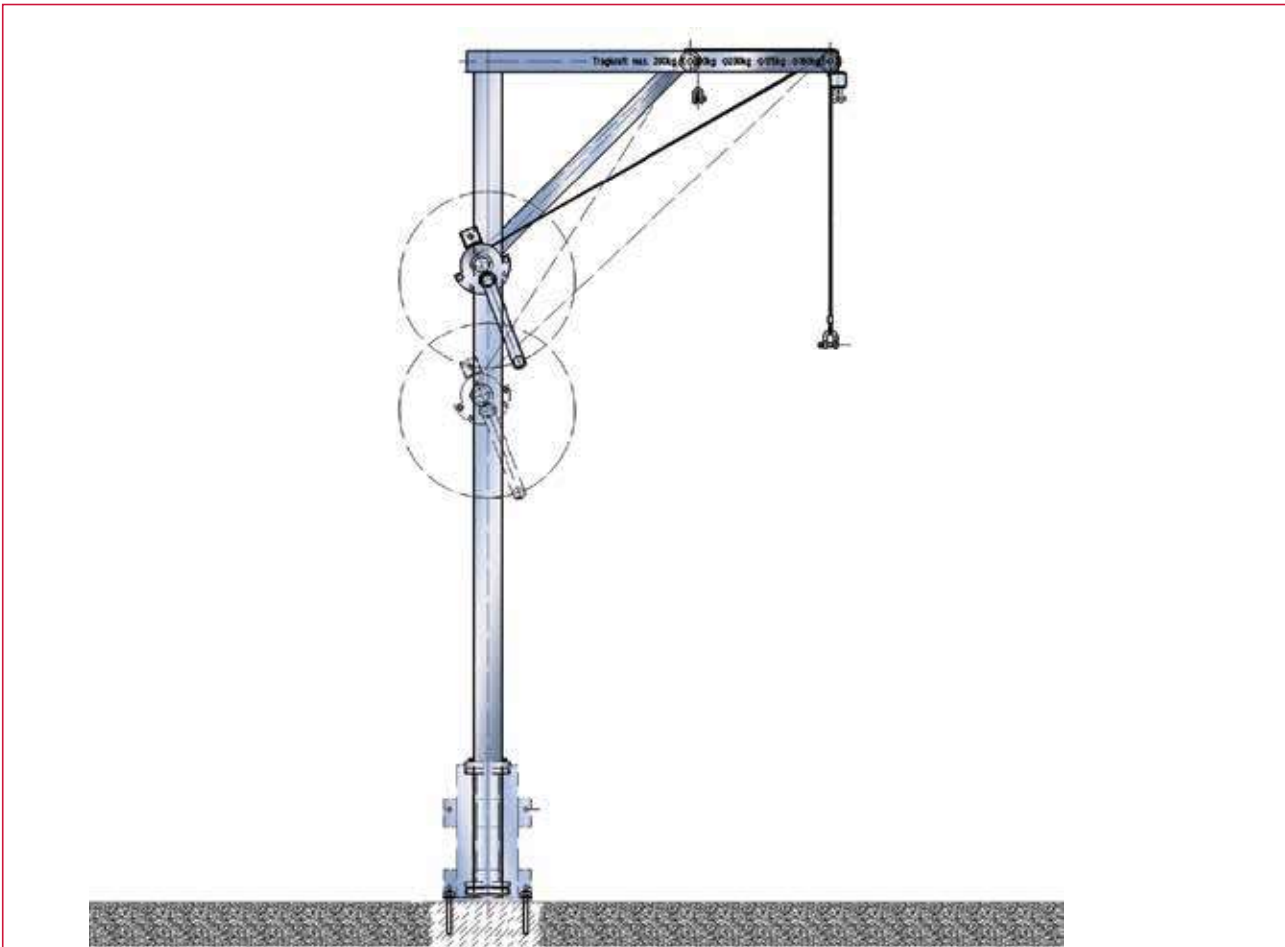
Best.-Nr. O/No. N° Code	Typ Type Type			
209 847	4551.0,15	<b>Drehkran komplett, feuerverzinkt</b>	Swivel jib crane, hot-dip galvanised	Potence, zinguée à chaud
209 848	4571.0,15	<b>Drehkran, V4A, Seilwinde V2A</b>	Swivel jib crane, stainless steel 1.4401 / A 316, winch 1.4301 / A 304	Potence, inox, Treuil Inox
209 767		<b>Drehkranmast, feuerverzinkt</b>	Post, hot-dip galvanised	Mât seul, zingué à chaud
209 805		<b>Drehkranmast, V4A</b>	Post, stainless steel 1.4401 / A 316	Mât seul, Inox
209 774		<b>Schwenkhebel, galvanisch verzinkt</b>	Swivelling lever, galvanised	Gouvernail, zingué
213 772		<b>Wandköcher, feuerverzinkt, incl. 4 Verbundankern</b> Box column for mounting on wall, hot-dip galvanised, incl. 4 shear connectors Embase pour fixation au mur, zinguée, avec 4 clavettes		
213 774		<b>Bodenköcher, feuerverzinkt, incl. 4 Verbundankern</b> box column for mounting on floor, hot-dip galvanised, incl. 4 shear connectors embase pour fixation au sol, zinguée, avec 4 clavettes		
213 775		<b>Bodenköcher, V4A, incl. 4 Verbundankern</b> box column for mounting on floor, stainless steel, incl. 4 shear connectors embase pour fixation au sol, Inox, avec 4 clavettes		
213 773		<b>Wandköcher, V4A, incl. 4 Verbundankern</b> Box column for mounting on wall, stainless steel, incl. 4 shear connectors Embase pour fixation au mur, Inox, avec 4 clavettes		

Technische Daten	Technical data	Caractéristiques techniques	
zulässige Last	admissible load	charge autorisée	150 kg
Seillänge	rope length	longueur du câble	12 m
max. Seilaufnahme	rope capacity max.	cap. d'enroulement du câble	29 m
Seil-Ø	wire rope Ø	Ø du câble	5 mm
Kurbeldruck	crank force	effort manivelle	90 N
Hub/Kurbelumdrehung	lift/crank turn	course/tour de manivelle	64 mm
Gewicht	weight	poids	~ 29 kg

Maße und Konstruktionsänderungen vorbehalten.  
 We reserve the right to amend specifications without notice or obligation.  
 haaca se réserve le droit de modifier les caractéristiques de son matériel.



**Drehkran aus Aluminiumlegierung** 160 kg - 1 m  
 Swivel jib crane made of aluminium alloy 160 kg - 1 m  
 Potence pour stations d'épuration en alliage d'aluminium 160 kg - 1 m



**Universeller Drehkran, spezieller Einsatzbereich: Kläranlagen**

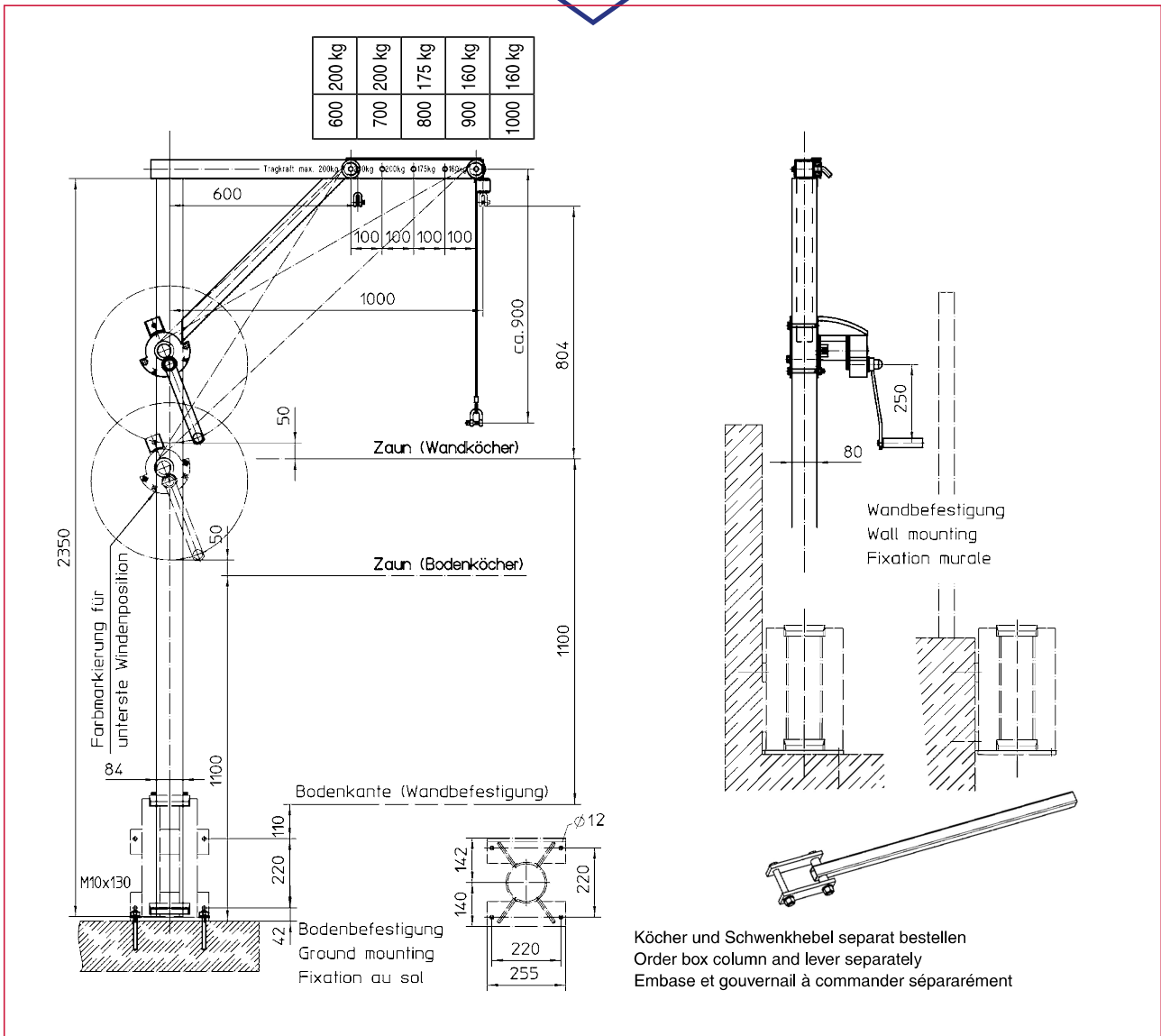
- Kran aus wetterfester Aluminiumlegierung
- wahlweise Wand- oder Bodenbefestigung
- Verstellbereich des Kranauslegers 600 - 1000 mm
- Drehbereich: 360°
- bewährte haacon-Seilwinde galvanisch verzinkt oder V2A mit zusätzlichem Drahtseil zum Umhängen der Last bei großen Hubhöhen
- Drahtseil rostfrei 1.4401
- Köcher für Wand- und Bodenbefestigung incl. Verbundankern

Swivel jib crane especially made for waste water treatment plants

- corrosion resistant Jib crane made of Aluminium alloy
- wall or ground mounting
- adjustable support arm, regulating capacity: 600 - 1000 mm
- turning capacity: 360°
- incorporates haacon's proven rope winch galvanised or stainless steel 1.4301 / A 304 and an additional cable for extra lift
- cable stainless steel 1.4401 / A 316
- quiver for wall and ground mounting

Potence pour stations d'épuration

- potence anticorrosion, en alliage d'aluminium
- fixation au sol ou murale
- possibilité de réglage de la flèche: 600 - 1000 mm
- capacité de rotation : 360°
- treuil à câble éprouvé haacon électrozingué / Inox 1.4301 / A 304 avec câble en acier supplémentaire permettant le réglage en hauteur pour les charges élevées
- câble Inox 1.4401 / A 316
- embase pour fixation au sol et au mur selon besoin



Best.-Nr. / O/No. / N° Code		
207 133	<b>Drehkran, Aluminiumlegierung</b> Swivel jib crane, Aluminium alloy Potence pour stations d'épuration, alliage d'aluminium	<b>Seilwinde galvanisch verzinkt</b> Manual winch galvanised Treuil manuel zingué
207 134	<b>Drehkran, Aluminiumlegierung</b> Swivel jib crane, Aluminium alloy Potence pour stations d'épuration, alliage d'aluminium	<b>Seilwinde Edelstahl rostfrei 1.4301 / A 304</b> Manual winch Stainless steel 1.4301 / A 304 Treuil manuel inox 1.4301 / A 304
207 135	<b>Köcher für Wand u. Boden incl. 4 Verbundankern, Aluminiumlegierung</b> box column for mounting on wall/floor incl. 4 shear connectors, Aluminium alloy Embase pour fixation au mur/au sol avec 4 clavettes, alliage d'aluminium	
215 956	<b>Schwenkhebel, klappbar, galvanisch verzinkt (Option)</b> Swivelling lever, foldable, galvanised (optional) Gouvernail, repliable, zingué (option)	
215 957	<b>Schwenkhebel, klappbar, Edelstahl rostfrei 1.4301 / A 304 (Option)</b> Swivelling lever, foldable, stainless steel 1.4301 / A 304 (optional) Gouvernail, repliable, inox 1.4301 / A 304 (option)	

Technische Daten	Technical data	Caractéristiques techniques	
zulässige Last	admissible load	charge autorisée	160 kg / 1000 mm 200 kg / 600 mm
Standard- Seillänge	standard rope length	longueur du câble (standard)	12 m
Seil-Ø	wire rope Ø	Ø du câble	5 mm
Kurbeldruck	crank force	effort manivelle	135 N
Hub/Kurbelumdrehung	lift/crank turn	course/tour de manivelle	65 mm
Gewicht - Kranmast	weight - crane jib	poids du mât	20 kg

<b>Drehkran</b>	<b>250 kg - 2 m</b>
Swivel jib crane	250 kg - 2 m
Potence pour stations d'épuration	250 kg - 2 m



**Universeller Drehkran, spezieller Einsatzbereich: Kläranlagen**

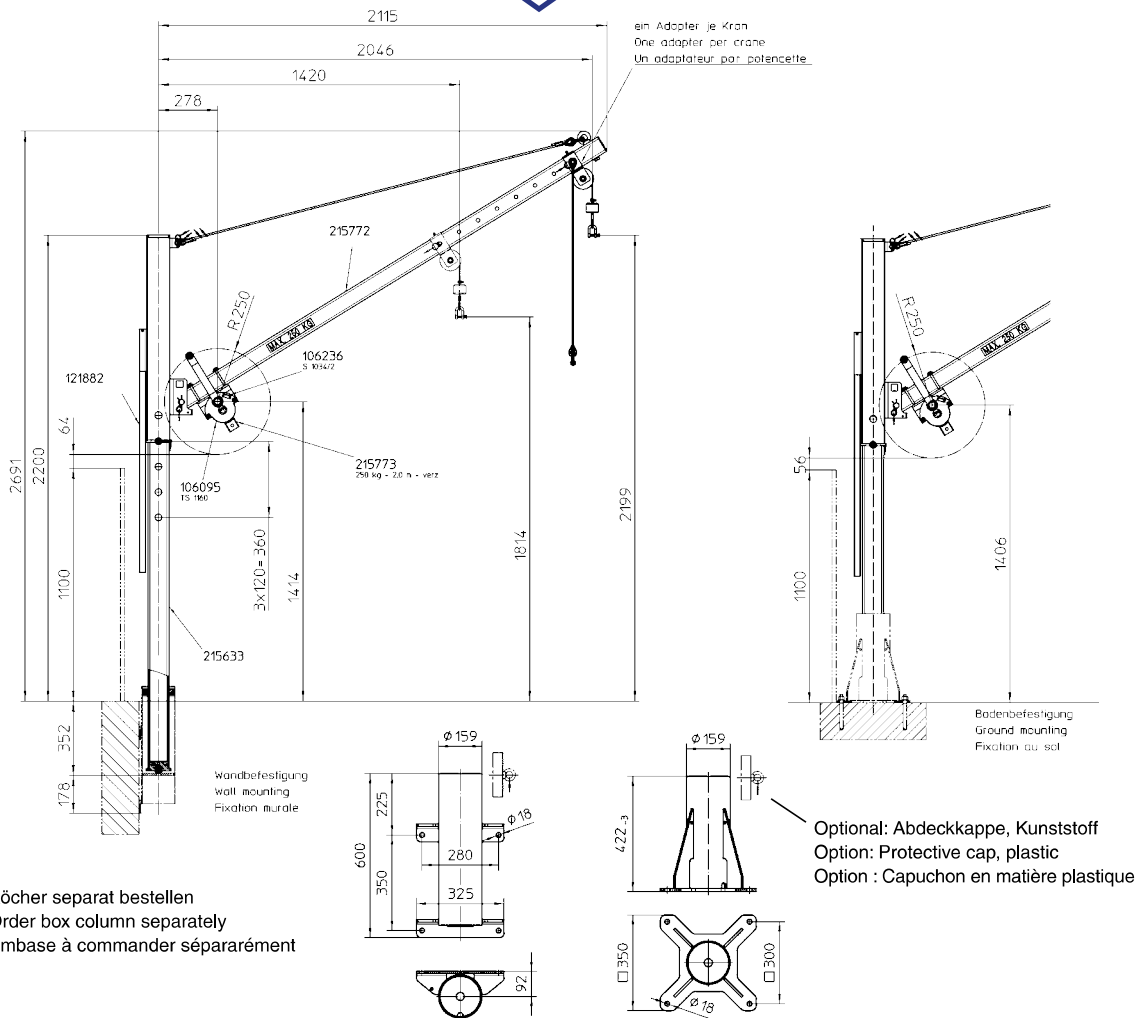
- Kran feuerverzinkt, wahlweise V2A
- wahlweise Wand- oder Bodenbefestigung
- zerlegbar in handliche Teile, für leichtes Umsetzen
- Drehbereich: 360°
- Verstellbereich des Kranauslegers 1400 - 2000 mm
- bewährte haacon-Seilwinde galvanisch verzinkt oder V2A mit zusätzlichem Drahtseil zum Umhängen der Last bei großen Hubhöhen
- Drahtseil rostfrei 1.4401
- Köcher für Wand- oder Bodenbefestigung incl. Verbundankern

Swivel jib crane especially made for waste water treatment plants

- corrosion resistant, Jib crane zinc coated or stainless steel 1.4301 / A 304
- wall or ground mounting
- supplied in kit form to allow an easy shift
- turning capacity: 360°
- adjustable support arm, regulating capacity: 1400 - 2000 mm
- incorporates haacon's proven rope winch galvanised or stainless steel 1.4301 / A 304 and an additional cable for extra lift
- Cable stainless steel 1.4401 / A 316
- quiver for wall and ground mounting

Potence pour stations d'épuration

- Potence traitement anticorrosion, version zinguée ou inox 1.4301 / A 304
- fixation au sol ou murale
- éléments démontables permettant un déplacement facile
- capacité de rotation : 360°
- possibilité de réglage de la flèche : 1400 - 2000 mm
- treuil à câble éprouvé haacon électrozingué ou Inox 1.4301 / A 304 avec câble en acier supplémentaire permettant le réglage en hauteur pour les charges élevées
- Câble Inox 1.4401 / A 316
- embase pour fixation au sol ou au mur



Best.-Nr. / O/No. / N° Code	Typ/Type		
231 173	DKV250/2000	<b>Drehkran, feuerverzinkt</b> Swivel jib crane, zinc coated Potence pour stations d'épuration, zinguée à chaud	<b>Seilwinde verzinkt</b> Manual winch galvanised Treuil manuel électrozingué
231 177	DKV250/2000	<b>Drehkran, feuerverzinkt</b> Swivel jib crane, zinc coated Potence pour stations d'épuration, zinguée à chaud	<b>Seilwinde Edelstahl rostfrei</b> Manual winch Stainless steel Treuil manuel Inox
231 181	DKE250/2000	<b>Drehkran, Edelstahl rostfrei V2A</b> Swivel jib crane, stainless steel 1.4301 / A 304 Potence pour stations d'épuration, inox 1.4301 / A 304	<b>Seilwinde Edelstahl rostfrei</b> Manual winch Stainless steel Treuil manuel Inox
215 798	DKWV	<b>Wandköcher incl. 4 Verbundankern, feuerverzinkt</b> box column for mounting on wall incl. 4 shear connectors, galvanised embase pour fixation au mur avec 4 clavettes, zinguée	
215 799	DKWE	<b>Wandköcher incl. 4 Verbundankern, V2A</b> box column for mounting on wall incl. 4 shear connectors, stainless steel 1.4301 / A 304 embase pour fixation au mur avec 4 clavettes, Inox 1.4301 / A 304	
215 793	DKBV	<b>Bodenköcher incl. 4 Verbundankern, feuerverzinkt</b> box column for mounting on floor incl. 4 shear connectors, galvanised embase pour fixation au sol avec 4 clavettes, zinguée	
215 797	DKBE	<b>Bodenköcher incl. 4 Verbundankern, V2A</b> box column for mounting on floor incl. 4 shear connectors, stainless steel 1.4301 / A 304 embase pour fixation au sol avec 4 clavettes, Inox 1.4301 / A 304	
136 857		<b>Optional: Abdeckkappe für Köcher, Kunststoff</b> Option: Protective cap for box column, plastic Option : Capuchon embase en matière plastique	

Technische Daten	Technical data	Caractéristiques	
zulässige Last	admissible load	charge autorisée	250 kg
Seillänge (Standard)	rope length (standard)	longueur du câble (standard)	12 m
Seil Ø	wire rope Ø	Ø du câble	5 mm
Kurbeldruck	crank force	effort manivelle	100 N
Hub/Kurbelumdrehung 1. Seillage	lift/crank turn 1 <sup>st</sup> layer	course/tour de manivelle 1 <sup>ère</sup> couche	46 mm
Gesamtgewicht Kran	total crane weight	poids totale de la potence	76 kg
- Schwerstes Einzelteil	- max. part weight	- poids maxi d'une part	34 kg

Maße und Konstruktionsänderungen vorbehalten.  
We reserve the right to amend specifications without notice or obligation.  
haacon se réserve le droit de modifier les caractéristiques de son matériel.



## Drehkran

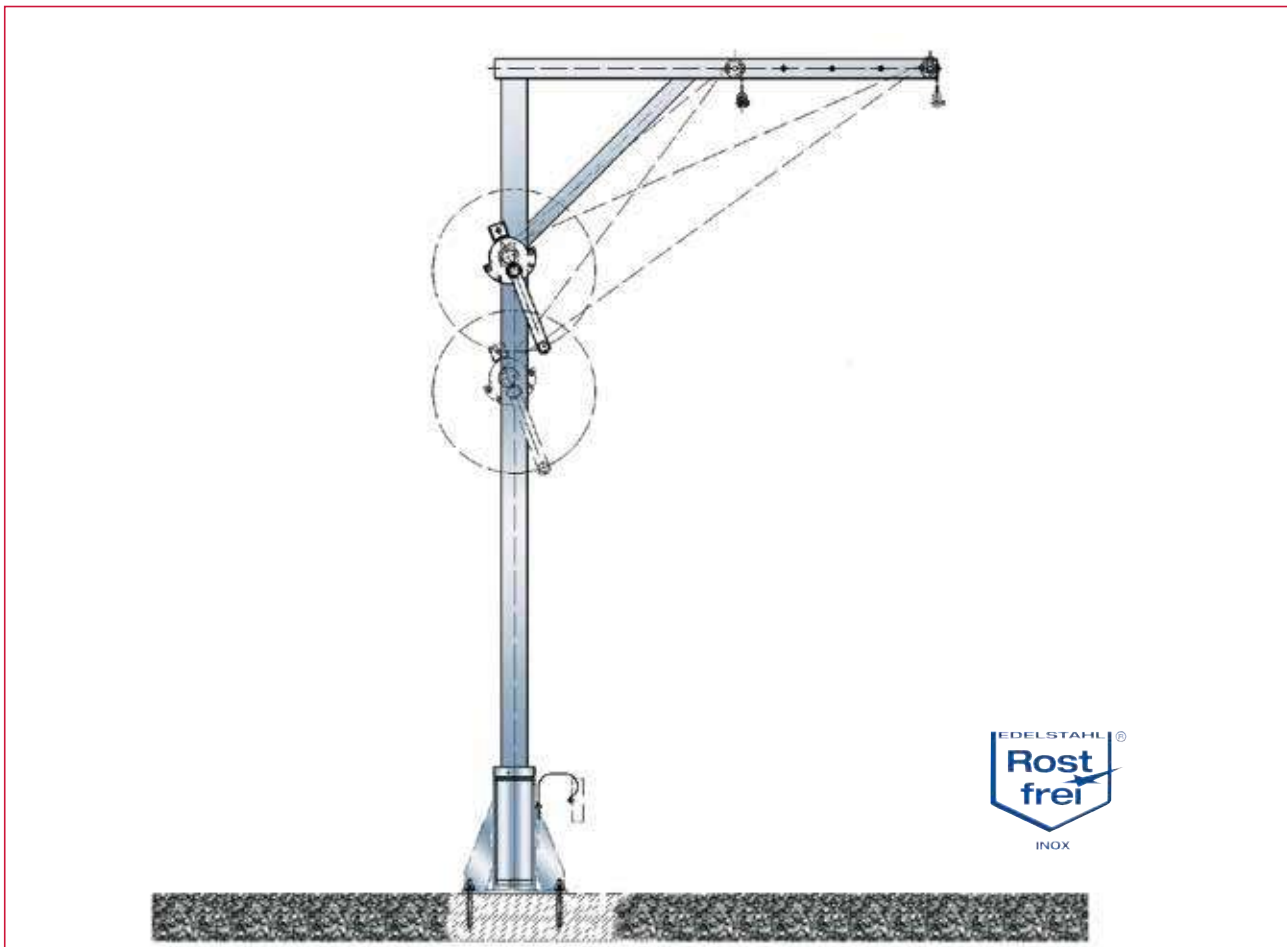
Swivel jib crane

Potence pour stations d'épuration

300 kg - 1,3 m

300 kg - 1,3 m

300 kg - 1,3 m



### Universeller Drehkran, spezieller Einsatzbereich: Kläranlagen

- Kran feuerverzinkt, wahlweise V4A
- wahlweise Wand- oder Bodenbefestigung
- Drehbereich: 360°
- Kranausleger 700-1300 mm
- Drahtseil rostfrei 1.4401

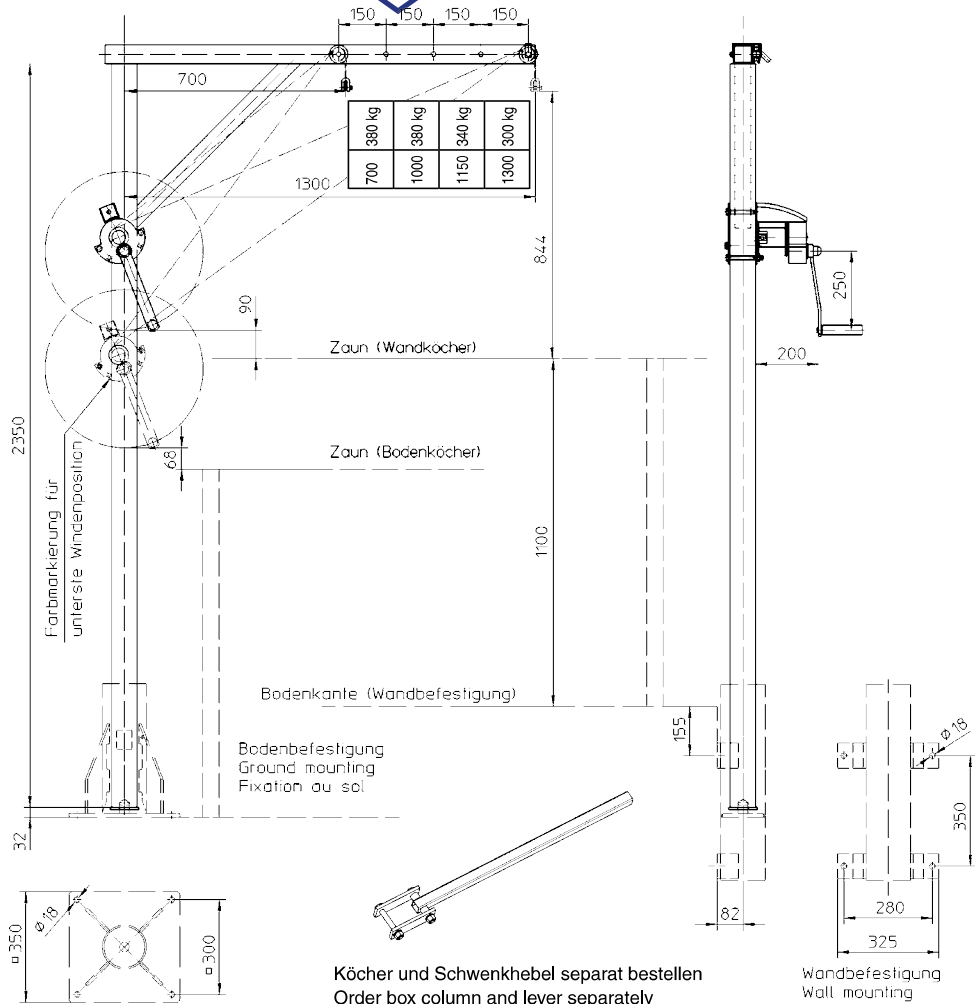
Swivel jib crane especially made for waste water treatment plants

- corrosion resistant, Jib crane hot-dip galvanised or stainless steel 1.4571 / A 316
- wall or ground mounting
- turning capacity: 360°
- support arm 700-1300 mm
- Cable stainless steel 1.4401 / A 316

Potence pour stations d'épuration

- Potence zinguée à chaud ou inox 1.4571 / A 316
- fixation au sol ou au mur
- rotation : 360°
- portée de 700-1300 mm
- Treuil équipé de 12 m de câble inox 1.4401 / A 316 et manille





**Best.-Nr.**  
O/No.  
N° Code

**Typ**  
Type  
Type

Köcher und Schwenkhebel separat bestellen  
Order box column and lever separately  
Embase et gouvernail à commander séparément

Wandbefestigung  
Wall mounting  
Fixation murale

209 769	4551.0,3	<b>Drehkran, verzinkt, Seilwinde verz.</b>	Swivel jib crane + winch galvanised	Potence et treuil zinguée
213 862	4551.0,3	<b>Drehkran, verzinkt, Seilwinde V2A</b>	Swivel jib crane, galv., winch Inox	Potence, zinguée, Treuil Inox
209 994	4571.0,3	<b>Drehkran V4A, Seilwinde V2A</b>	Swivel jib crane, winch Inox	Potence, inox, Treuil Inox
215 956		<b>Schwenkhebel, galvanisch verzinkt</b>	Swivelling lever, galvanised	Gouvernail, zingué
215 957		<b>Schwenkhebel, V2A</b>	Swivelling lever, inox	Gouvernail, inox
205 939	4553.0,36W	<b>Wandköcher feuerverzinkt</b> Box column for mounting on wall, hot-dip galvanised Embase pour fixation au mur, zinguée à chaud		
205 941	4573.0,36W	<b>Wandköcher incl. 4 Verbundankern, V2A*</b> box column for mounting on wall incl. 4 shear connectors, stainless steel embase pour fixation au mur avec 4 clavettes, Inox		
205 938	4553.0,36B	<b>Bodenköcher, feuerverzinkt</b> Box column for mounting on floor, hot-dip galvanised Embase pour fixation au sol, zinguée à chaud		
205 940	4573.0,36B	<b>Bodenköcher incl. 4 Verbundankern, V2A*</b> box column for mounting on floor incl. 4 shear connectors, stainless steel embase pour fixation au sol avec 4 clavettes, Inox		
118 199		<b>Optional: Abdeckkappe für Köcher, Kunststoff</b> Option: Protective cap for box column, plastic Option : Capuchon embase en matière plastique		

\* V4A Köcher auf Anfrage / V4A box column on request / embase en V4A sur demand

Technische Daten	Technical data	Caractéristiques techniques	
zulässige Last	admissible load	charge autorisée	300 kg
Seillänge	rope length	longueur du câble	12 m
max. Seilaufnahme	rope capacity max.	cap. d'enroulement du câble	22 m
Seil-Ø	wire rope Ø	Ø du câble	5 mm
Kurbeldruck	crank force	effort manivelle	135 N
Hub/Kurbelumdrehung	lift/crank turn	course/tour de manivelle	46 mm
Gewicht	weight	poids	~ 55 kg

**Maße und Konstruktionsänderungen vorbehalten.**  
We reserve the right to amend specifications without notice or obligation.  
haacon se réserve le droit de modifier les caractéristiques de son matériel.



**Drehkran** 360 kg - 1,5 m  
**Swivel jib crane** 360 kg - 1,5 m  
**Potence pour stations d'épuration** 360 kg - 1,5 m



**Universeller Drehkran, spezieller Einsatzbereich: Kläranlagen**

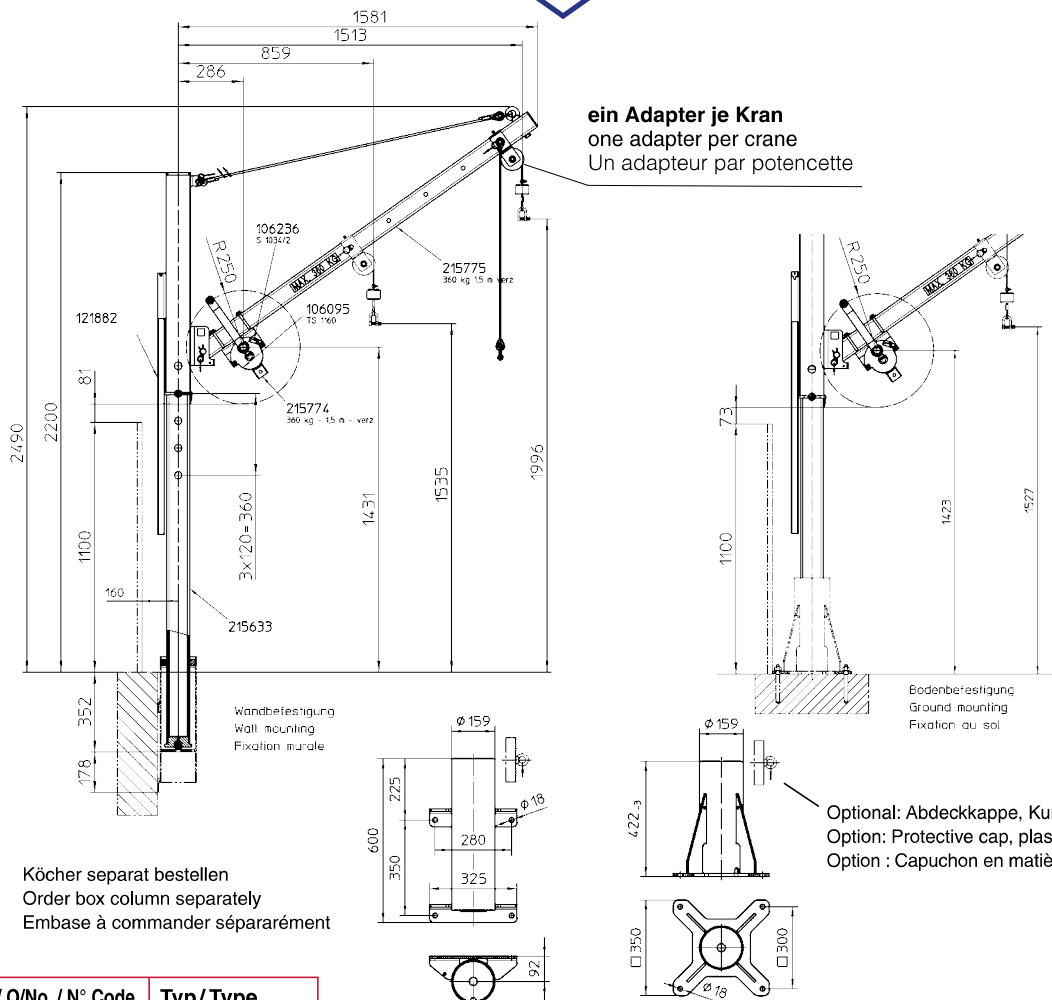
- Kran feuerverzinkt, wahlweise V2A
- wahlweise Wand- oder Bodenbefestigung
- zerlegbar in handliche Teile, für leichtes Umsetzen
- Drehbereich: 360°
- Verstellbereich des Kranauslegers 800 - 1500 mm
- bewährte haacon-Seilwinde verzinkt oder Edelstahl rostfrei mit zusätzlichem Drahtseil zum Umhängen der Last bei großen Hubhöhen
- Drahtseil rostfrei 1.4401
- Köcher für Wand- oder Bodenbefestigung incl. Verbundankern

Swivel jib crane especially made for waste water treatment plants

- corrosion resistant, Jib crane hot-dip galvanised or stainless steel 1.4301 / A 304
- wall or ground mounting
- supplied in kit form to allow an easy shift
- turning capacity: 360°
- adjustable support arm, regulating capacity: 800 - 1500 mm
- incorporates haacon's proven rope winch galvanised or stainless steel 1.4301 / A 304 and an additional cable for extra lift
- Cable stainless steel 1.4401 / A 316
- quiver for wall and ground mounting

Potence pour stations d'épuration

- Potence traitement anticorrosion, version zingué à chaud ou inox 1.4301 / A 304
- fixation au sol ou murale
- éléments démontables permettant un déplacement facile
- capacité de rotation : 360°
- possibilité de réglage de la flèche : 800 - 1500 mm
- treuil à câble éprouvé haacon zingué à chaud / Inox 1.4301 / A 304 avec câble en acier supplémentaire permettant le réglage en hauteur pour les charges élevées
- Câble Inox 1.4401 / A 316
- embase pour fixation au sol ou au mur



Best.-Nr. / O/No. / N° Code	Typ / Type		
231 172	DKV360/1500	<b>Drehkran, feuerverzinkt</b> Swivel jib crane, hot-dip galvanised Potence pour stations d'épuration, zinguée à chaud	<b>Seilwinde verzinkt</b> Manual winch galvanised Treuil manuel électrozingué
231 176	DKV360/1500	<b>Drehkran, feuerverzinkt</b> Swivel jib crane, hot-dip galvanised Potence pour stations d'épuration, zinguée à chaud	<b>Seilwinde Edelstahl rostfrei</b> Manual winch Stainless steel Treuil manuel Inox
231 180	DKE360/1500	<b>Drehkran, Edelstahl rostfrei</b> Swivel jib crane, stainless steel Potence pour stations d'épuration, inox	<b>Seilwinde Edelstahl rostfrei</b> Manual winch Stainless steel Treuil manuel Inox
215 798	DKWV	<b>Wandköcher incl. 4 Verbundankern, feuerverzinkt</b> box column for mounting on wall incl. 4 shear connectors, hot-dip galvanised embase pour fixation au mur avec 4 clavettes, zinguée à chaud	
215 799	DKWE	<b>Wandköcher incl. 4 Verbundankern, V2A</b> box column for mounting on wall incl. 4 shear connectors, stainless steel embase pour fixation au mur avec 4 clavettes, Inox	
215 793	DKBV	<b>Bodenköcher incl. 4 Verbundankern, feuerverzinkt</b> box column for mounting on floor incl. 4 shear connectors, hot-dip galvanised embase pour fixation au sol avec 4 clavettes, zinguée à chaud	
215 797	DKBE	<b>Bodenköcher incl. 4 Verbundankern, V2A</b> box column for mounting on floor incl. 4 shear connectors, stainless steel embase pour fixation au sol avec 4 clavettes, Inox	
136 857		<b>Optional: Abdeckkappe für Köcher, Kunststoff</b> Option: Protective cap for box column, plastic Option : Capuchon embase en matière plastique	

Technische Daten	Technical data	Caractéristiques	
zulässige Last	admissible load	charge autorisée	360 kg
Seillänge (Standard)	rope length (standard)	longueur du câble (standard)	12 m
Seil Ø	wire rope Ø	Ø du câble	5 mm
Kurbeldruck	crank force	effort manivelle	145 N
Hub/Kurbelumdrehung 1. Seillage	lift/crank turn 1 <sup>st</sup> layer	course/tour de manivelle 1 <sup>ère</sup> couche	46 mm
Gesamtgewicht Kran	total crane weight	poids totale de la potence	76 kg
- Schwerstes Einzelteil	- max. part weight	- poids maxi d'une part	34 kg

Maße und Konstruktionsänderungen vorbehalten.  
We reserve the right to amend specifications without notice or obligation.  
haacon se réserve le droit de modifier les caractéristiques de son matériel.



<b>Drehkran</b>	<b>360 kg - 2 m</b>
Swivel jib crane	360 kg - 2 m
Potence pour stations d'épuration	360 kg - 2 m



**Universeller Drehkran, spezieller Einsatzbereich: Kläranlagen**

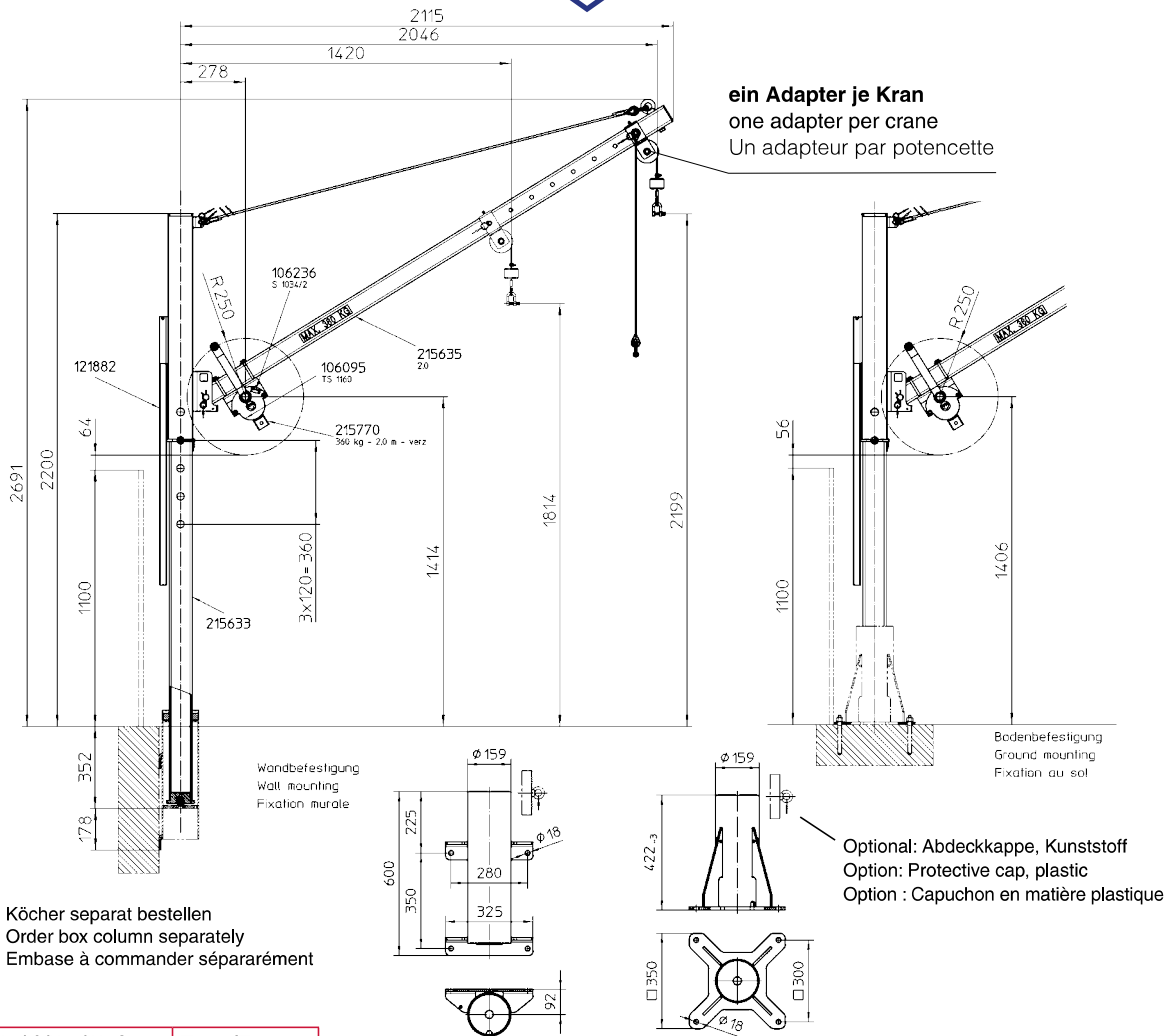
- korrosionsbeständig, wahlweise V2A oder verzinkt
- wahlweise Wand- oder Bodenbefestigung
- zerlegbar in handliche Teile, für leichtes Umsetzen
- Drehbereich: 360°
- Verstellbereich des Kranauslegers 1400 - 2000 mm
- bewährte haacon-Seilwinde mit zusätzlichem Drahtseil zum Umhängen der Last bei großen Hubhöhen
- Köcher für Wand- oder Bodenbefestigung incl. Verbundankern

Swivel jib crane especially made for waste water treatment plants

- corrosion resistant, stainless steel 1.4301 / A 304 or hot-dip galvanised
- wall or ground mounting
- supplied in kit form to allow an easy shift
- turning capacity: 360°
- regulating capacity: 1400 - 2000 mm
- adjustable support arm
- incorporates haacon's proven rope winch and an additional cable for extra lift
- quiver for wall and ground mounting

Potence pour stations d'épuration

- traitement anticorrosion, version inox 1.4301 / A 304 ou zingué à chaud
- fixation au sol ou murale
- éléments démontables permettant un déplacement facile
- capacité de rotation : 360°
- possibilité de réglage de la flèche : 1400 - 2000 mm
- treuil à câble éprouvé haacon avec câble en acier supplémentaire permettant le réglage en hauteur pour les charges élevées
- embase pour fixation au sol ou au mur



Köcher separat bestellen  
Order box column separately  
Embase à commander séparément

Best.-Nr. / O/No. / N° Code	Type/Type		
230 930	DKV360/2000	<b>Drehkran, feuerverzinkt</b> Swivel jib crane, hot-dip galvanised Potence pour stations d'épuration, zinguée à chaud	<b>Seilwinde verzinkt</b> Manual winch galvanised Treuil manuel électrozingué
231 175	DKV360/2000	<b>Drehkran, feuerverzinkt</b> Swivel jib crane, hot-dip galvanised Potence pour stations d'épuration, zinguée à chaud	<b>Seilwinde Edelstahl rostfrei</b> Manual winch Stainless steel Treuil manuel Inox
231 179	DKE360/2000	<b>Drehkran, Edelstahl rostfrei, 1.4301</b> Swivel jib crane, stainless steel 1.4301 / A 304 Potence pour stations d'épuration, inox 1.4301 / A 304	<b>Seilwinde Edelstahl rostfrei</b> Manual winch Stainless steel Treuil manuel Inox
215 798	DKWV	<b>Wandköcher incl. 4 Verbundankern, feuerverzinkt</b> box column for mounting on wall incl. 4 shear connectors, hot-dip galvanised embase pour fixation au mur avec 4 clavettes, zinguée à chaud	
215 799	DKWE	<b>Wandköcher incl. 4 Verbundankern, V2A</b> box column for mounting on wall incl. 4 shear connectors, stainless steel 1.4301 / A 304 embase pour fixation au mur avec 4 clavettes, Inox 1.4301 / A 304	
215 793	DKBV	<b>Bodenköcher incl. 4 Verbundankern, feuerverzinkt</b> box column for mounting on floor incl. 4 shear connectors, hot-dip galvanised embase pour fixation au sol avec 4 clavettes, zinguée à chaud	
215 797	DKBE	<b>Bodenköcher incl. 4 Verbundankern, V2A</b> box column for mounting on floor incl. 4 shear connectors, stainless steel 1.4301 / A 304 embase pour fixation au sol avec 4 clavettes, Inox 1.4301 / A 304	
136 857		<b>Optional: Abdeckkappe für Köcher, Kunststoff</b> Option: Protective cap for box column, plastic Option : Capuchon embase en matière plastique	

Technische Daten	Technical data	Caractéristiques	
zulässige Last	admissible load	charge autorisée	360 kg
Seillänge (Standard)	rope length (standard)	longueur du câble (standard)	12 m
Seil Ø	wire rope Ø	Ø du câble	5 mm
Kurbeldruck	crank force	effort manivelle	145 N
Hub/Kurbelumdrehung 1. Seillage	lift/crank turn 1 <sup>st</sup> layer	course/tour de manivelle 1 <sup>ère</sup> couche	46 mm
Gesamtgewicht Kran	total crane weight	poids totale de la potence	78 kg
- Schwerstes Einzelteil	- max. part weight	- poids maxi d'une part	34 kg

Maße und Konstruktionsänderungen vorbehalten.  
We reserve the right to amend specifications without notice or obligation.  
haacon se réserve le droit de modifier les caractéristiques de son matériel.



**Drehkran** 550 kg - 1,3 m  
**Swivel jib crane** 550 kg - 1,3 m  
**Potence pour stations d'épuration** 550 kg - 1,3 m



**Universeller Drehkran, spezieller Einsatzbereich: Kläranlagen**

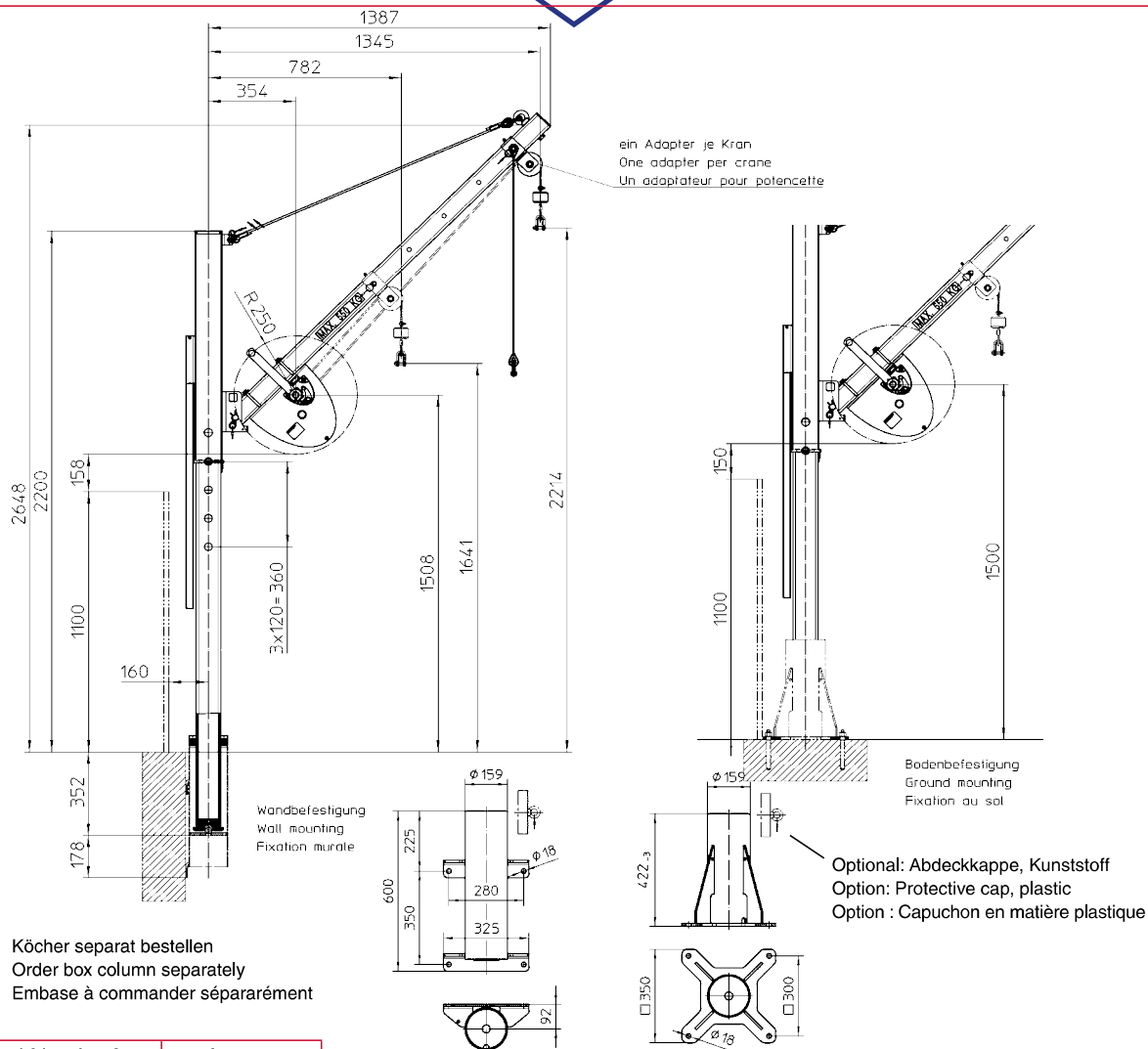
- Kran feuerverzinkt, wahlweise V2A
- wahlweise Wand- oder Bodenbefestigung
- zerlegbar in handliche Teile, für leichtes Umsetzen
- Drehbereich: 360°
- Verstellbereich des Kranauslegers 800 - 1300 mm
- bewährte haacon-Seilwinde galvanisch verzinkt oder V2A mit zusätzlichem Drahtseil zum Umhängen der Last bei großen Hubhöhen
- Drahtseil rostfrei 1.4401
- Köcher für Wand- oder Bodenbefestigung incl. Verbundankern

Swivel jib crane especially made for waste water treatment plants

- corrosion resistant, Jib crane hot-dip galvanised or stainless steel 1.4301 / A 304
- wall or ground mounting
- supplied in kit form to allow an easy shift
- turning capacity: 360°
- adjustable support arm, regulating capacity: 800 - 1300 mm
- incorporates haacon's proven rope winch galvanised or stainless steel 1.4301 / A 304 and an additional cable for extra lift
- Cable stainless steel 1.4401 / A 316
- quiver for wall and ground mounting

Potence pour stations d'épuration

- Potence traitement anticorrosion, version zinguée à chaud ou inox 1.4301 / A 304
- fixation au sol ou murale
- éléments démontables permettant un déplacement facile
- capacité de rotation : 360°
- possibilité de réglage de la flèche : 800 - 1300 mm
- treuil à câble éprouvé haacon zingué / Inox 1.4301 / A 304 avec câble en acier supplémentaire permettant le réglage en hauteur pour les charges élevées
- Câble Inox 1.4401 / A 316
- embase pour fixation au sol ou au mur



Köcher separat bestellen  
Order box column separately  
Embase à commander séparément

Best.-Nr. / O/No. / N° Code	Typ/Type		
230 929	DKV550/1300	<b>Drehkran, feuerverzinkt</b> Swivel jib crane, zinc coated Potence pour stations d'épuration, zinguée à chaud	<b>Seilwinde galvanisch verzinkt</b> Manual winch galvanised Treuil manuel électrozingué
231 174	DKV550/1300	<b>Drehkran, feuerverzinkt</b> Swivel jib crane, zinc coated Potence pour stations d'épuration, zinguée à chaud	<b>Seilwinde Edelstahl rostfrei</b> Manual winch Stainless steel Treuil manuel inox
231 178	DKE550/1300	<b>Drehkran, Edelstahl rostfrei</b> Swivel jib crane, stainless steel 1.4301 / A 304 Potence pour stations d'épuration, inox 1.4301 / A 304	<b>Seilwinde Edelstahl rostfrei</b> Manual winch Stainless steel Treuil manuel Inox
215 798	DKWV	<b>Wandköcher incl. 4 Verbundankern, feuerverzinkt</b> box column for mounting on wall incl. 4 shear connectors, hot-dip galvanised embase pour fixation au mur avec 4 clavettes, zinguée à chaud	
215 799	DKWE	<b>Wandköcher incl. 4 Verbundankern, V2A</b> box column for mounting on wall incl. 4 shear connectors, stainless steel 1.4301 / A 304 embase pour fixation au mur avec 4 clavettes, Inox 1.4301 / A 304	
215 793	DKBV	<b>Bodenköcher incl. 4 Verbundankern, feuerverzinkt</b> box column for mounting on floor incl. 4 shear connectors, hot-dip galvanised embase pour fixation au sol avec 4 clavettes, zinguée à chaud	
215 797	DKBE	<b>Bodenköcher incl. 4 Verbundankern, V2A</b> box column for mounting on floor incl. 4 shear connectors, stainless steel 1.4301 / A 304 embase pour fixation au sol avec 4 clavettes, Inox 1.4301 / A 304	
136 857		<b>Optional: Abdeckkappe für Köcher, Kunststoff</b> Option: Protective cap for box column, plastic Option: Capuchon embase en matière plastique	

Technische Daten	Technical data	Caractéristiques	
zulässige Last	admissible load	charge autorisée	550 kg
Seillänge (Standard)	rope length (standard)	longueur du câble (standard)	12 m
Seil Ø	wire rope Ø	Ø du câble	6 mm
Kurbeldruck	crank force	effort manivelle	100 N
Hub/Kurbelumdrehung 1. Seillage	lift/crank turn 1 <sup>st</sup> layer	course/tour de manivelle 1 <sup>ère</sup> couche	16 mm
Gesamtgewicht Kran	total crane weight	poids totale de la potence	83 kg
- Schwerstes Einzelteil	- max. part weight	- poids maxi d'une part	34 kg

Maße und Konstruktionsänderungen vorbehalten.  
We reserve the right to amend specifications without notice or obligation.  
haacon se réserve le droit de modifier les caractéristiques de son matériel.

