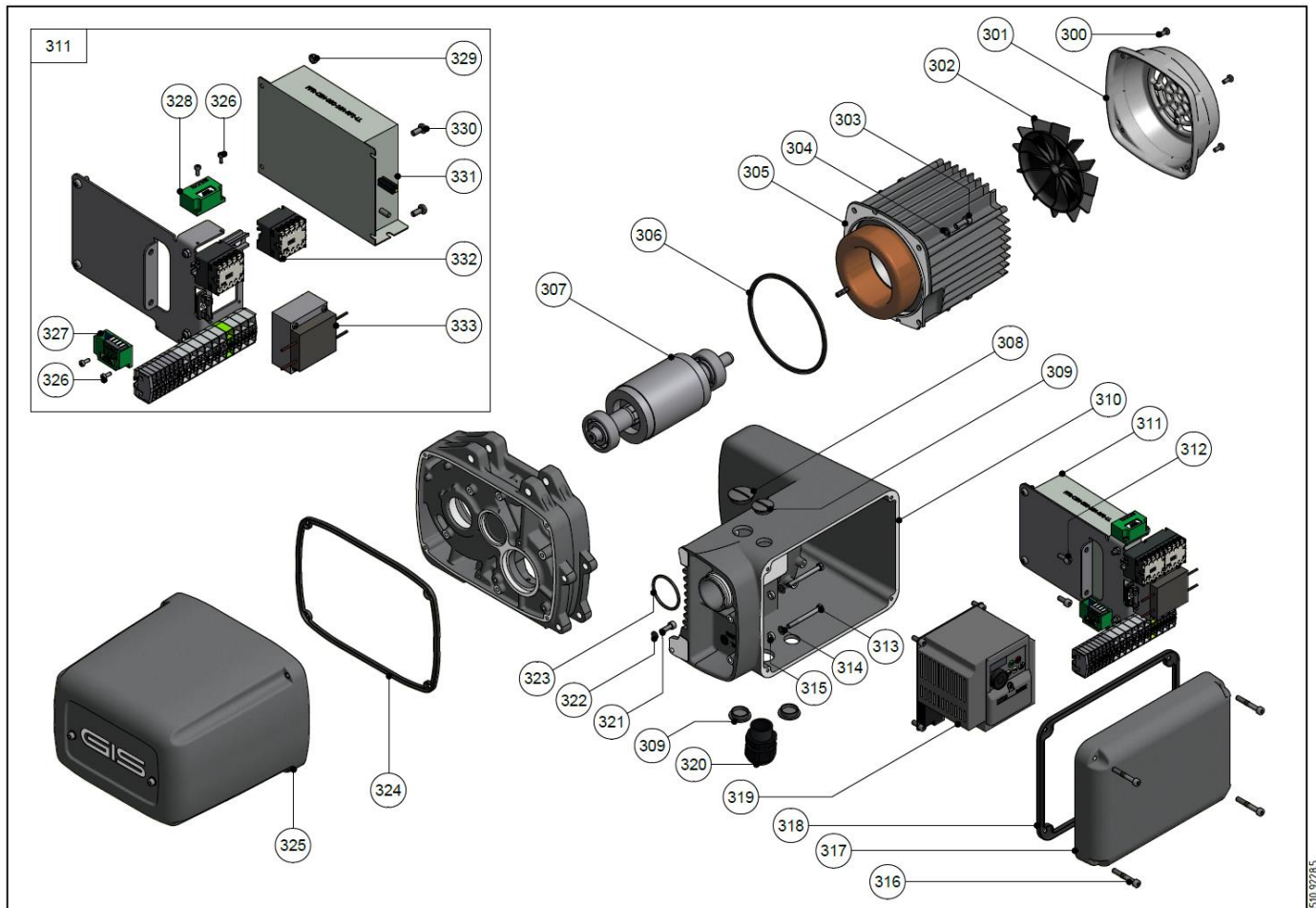


# ERSATZTEILE | STROMLAUFPLÄNE

## GPS 500 FU

Spare parts | Pièces de rechange | Onderdelen | Reservedele | Varaosat  
 Pezzi di ricambio | Reservedelen | Peças | Reservdelar | Piezas de recambio

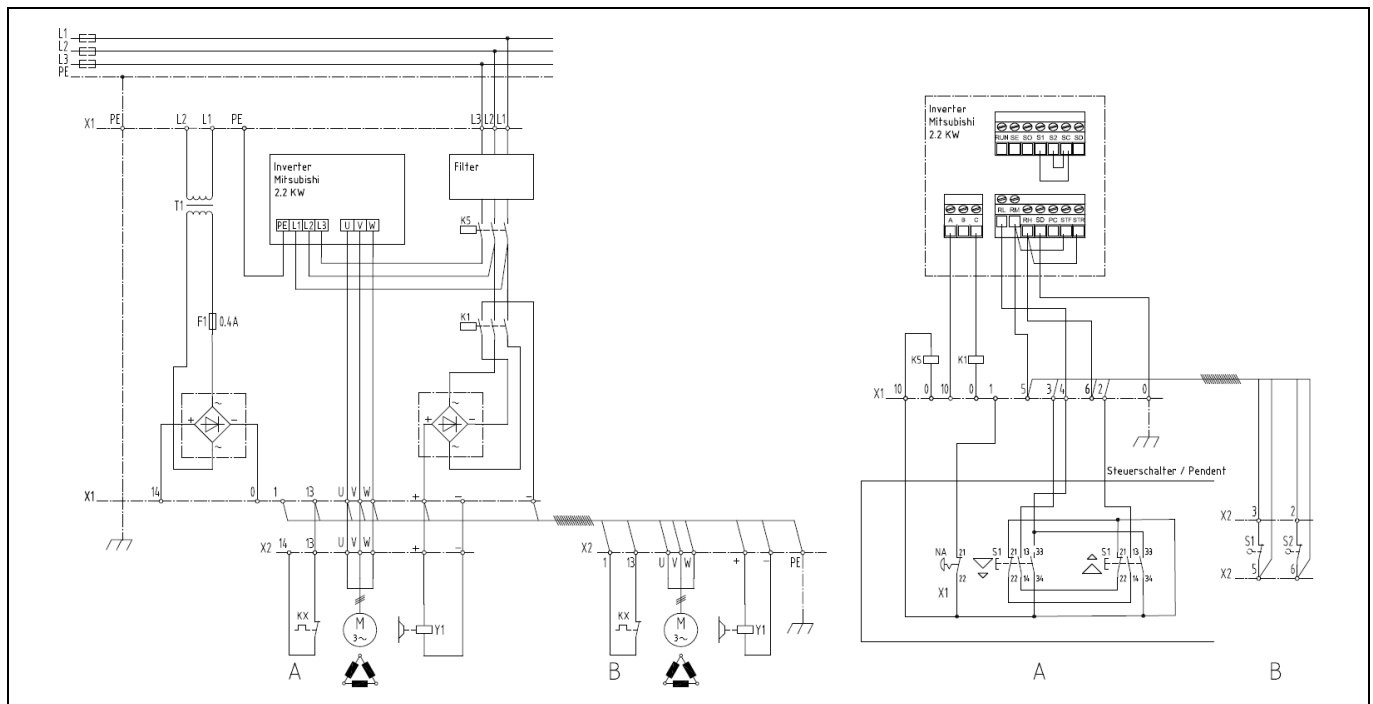
Circuit diagrams | Schéma de connexions | Stroomschema | Kredsløbsdiagrammer  
 KytKentäkaavio | Aansluitschema | Schema elettrico | Koplingskjema  
 Esquema electrico | Elschema | Esquema eléctrico



		GPS 500 FU
300	M4 x 10	9030.8048
301	141 x 141 x 52	9510.3004.3
302	∅134/∅13.5 x 35	9510.3062.3
303	M6 x 16	9030.0275
304	M6	9031.3903
305	4p 3x400V 50Hz	9512.0150.3
	2p 3x400V 50Hz	9512.0250.3
306	∅125/∅117x2.5	9510.3054.4
307	1t L=80 -NL	9510.3028.3
	1t L=90 -N	9510.3027.3
308	M25 x 1.5	9055.3513
309	M20 x 1.5	9055.3512
310	271 x 166 x 231	9511.3006.2
311	FU 1-t 400/24V DC	9512.1020.2
312	M5 x 12	9030.0261
313	M5 x 50/16	9030.5343
314	5.3 / 10 x 1	0031.0576
315	M5	9031.3705

		GPS 500 FU
316	M5 x 35/22 N	9030.0331
317	225 x 167 x 40	9511.3007.3
318	226 x 167 x 5	9511.3033.3
319	FU 3Ph 380-480VAC 50/60Hz, 2,2kW	9511.3029.3
320	M25 x 1.5	9055.3103
321	M5 x 16	9030.0262
322	M5	9031.3902
323	∅38.7 x 2.65 NBR 70	9035.0033
324	230 x 162 x 5	9510.3034.3
325	228 x 160 x 211	9511.3025.3
326	M3 x 8	9030.8030
327	PMEA 500	9050.4023
328	PMB 400	9050.4024
329	M5	9031.1275
330	M5 x 12	0030.3468
331	RFI, 3Ph 480VAC 50/60Hz, 16A	9056.5008
332	24V DC	9056.0092
333	400/17V, 50/60Hz	9056.4747.4

Frequenzsteuerung Inverter controlled		2 Geschwindigkeiten mit Not-Aus 2 speeds with emergency stop	3 Ph	9510.9561.3
F	Steuersicherung	Control fuse		
K	Schütz	Contacteur		
L	Zuleitung	Power supply		
N	Nulleiter	Neutral		
NA	Not-Aus	Emergency stop		
PE	Erdung	Earth		
S	Schalter	Switch		
T	Transformator	Transformer		
U, V, W	Motor	Motor		
X	Klemmenleiste	Terminal strip		
Y	Bremse	Brake		



Parameter Frequenzumformer / Parameter Inverter				
Parameter	Bedeutung / Meaning	Einstellbereich Setting Range	Einstellung GIS / Setting GIS	
			-NL (4-pol Motor)	-N (2-pol Motor)
0	Drehmomentanhebung (manuell) / Torque boost	0-15%	0	4
1	Maximale Ausgangsfrequenz / Maximum frequency	0-120Hz	100	100
3	V/f-kennlinie (Basisfrequenz) / Base frequency	0-120Hz	87	87
4	1. Drehzahl-/Geschwindigkeitsvorwahl-RH / Multi-speed setting (high speed)	0-120Hz	15 auf langsam/up slow	15 auf langsam/up slow
5	2. Drehzahl-/Geschwindigkeitsvorwahl-RM / Multi-speed setting (middle speed)	0-120Hz	15 ab langsam/down slow	15 ab langsam/down slow
6	3. Drehzahl-/Geschwindigkeitsvorwahl-RL / Multi-speed setting (low speed)	0-120Hz	87 schnell/fast	60 schnell/fast
7	Beschleunigungszeit Rampe auf / Acceleration time	0-999s	1	1
8	Bremszeit Rampe ab / Deceleration time	0-999s	0.5	0.5
9	Stromeinstellung für elektr. Motorschutz / Electronic thermal O/L relay	0-500A	50	50
10	DC-Bremsung (Startfrequenz) / DC injection brake operation frequency	0-120Hz	0	0
11	DC-Bremsung (Zeit) / DC injection brake operation time	0-10s	0	0
12	DC-Bremsung (Spannung) / DC injection brake operation voltage	0-30%	0	0
18	Schnelldrehzahl Maximalfrequenz / High speed maximum frequency	120-400Hz	100	100
20	Bezugsfrequenz für Beschleunigungs-/Bremszeit Acceleration/deceleration reference frequency	1-120Hz	87	87
42	Frequenzüberwachung bei Rechtslauf / Output frequency detection	0-400Hz	6.0	6.0
43	Frequenzüberwachung bei Linkslauf / Output frequency detection reverse rotation	0-400Hz	14.0	14.0
56	Bezugsgröße für externe Stromanzeige / Current monitoring reference	0-50A	12	12
72	PWM-Funktion / PWM frequency selection	1-15 0: 0.7kHz 15: 14.5kHz	15	15
77	Parameterschutz / Parameter write selection	0-15%	2	2
79	Betriebswahl / Operation mode selection	0-15%	2	2
156	Anwahl der Strombegrenzung / Stall prevention operation selection	0-15%	14	14
190	Funktionszuweisung RUN Klemme / RUN terminal function selection	0-15%	4	4
192	Funktionszuweisung ABC Klemme / ABC terminal function selection	0-15%	4	4
245	Motorenschlupf / Rated slip	0-15%	5	5
246	Ansprechzeit Schlupfkompensation / Slip compensation time constant	0-15%	0.1	0.1