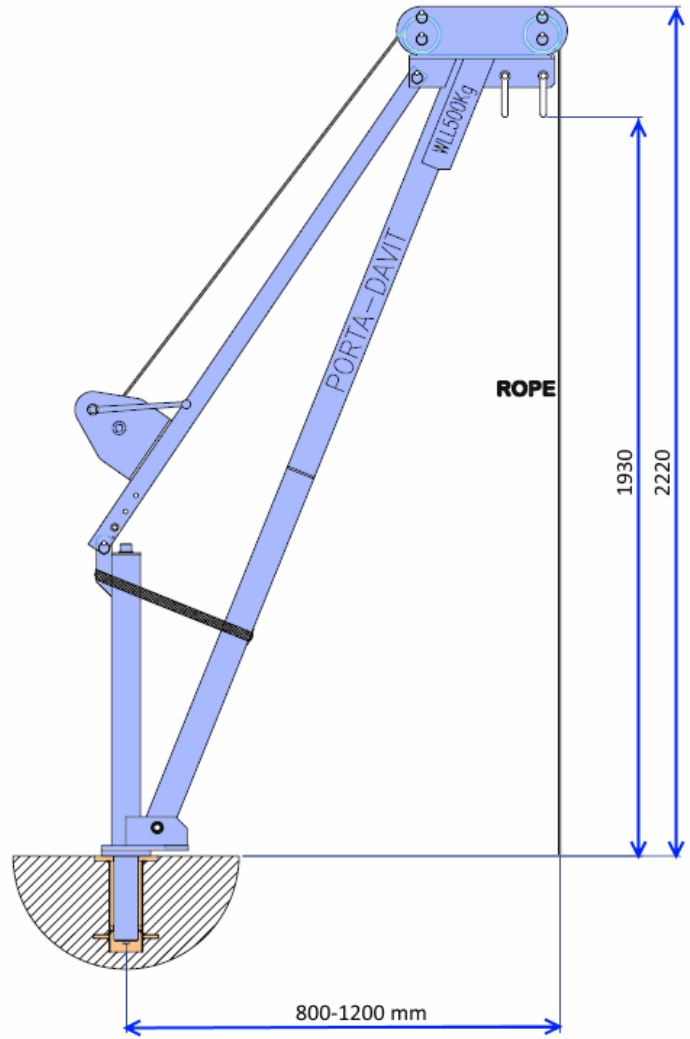
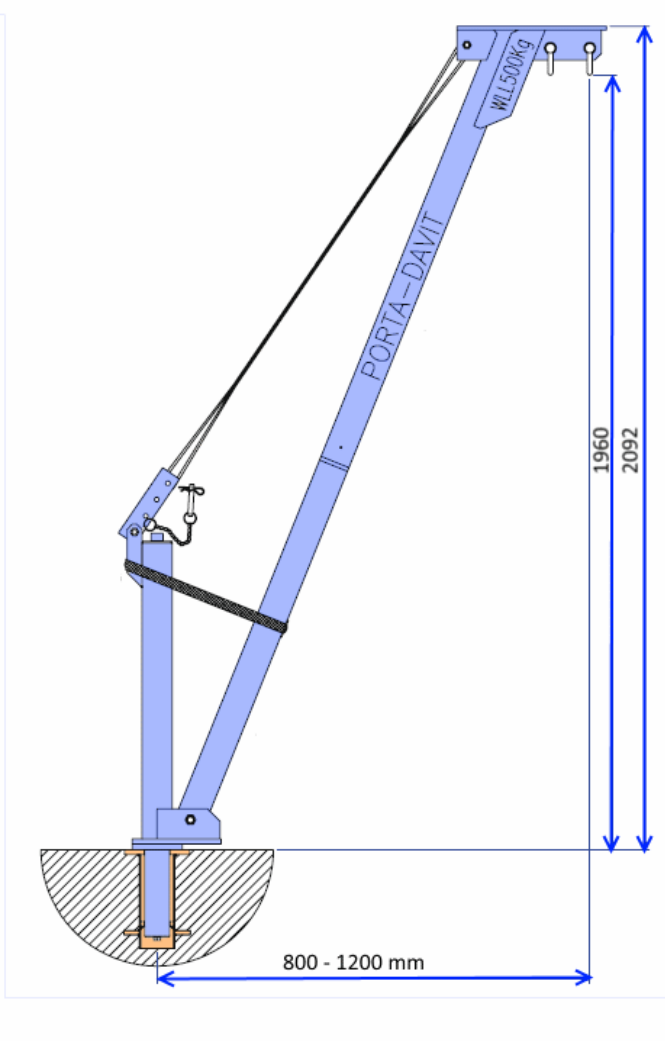




PORTA-DAVIT













PRODUCT DESCRIPTION

PORTA-DAVIT on kevyt puominosturijärjestelmä joka on helppo pystyttää ja siirtää käyttöpisteestä toiseen. Järjestelmä on parhaimmillaan kohteissa joissa tarvitaan nosturia useammassa eri paikassa lyhyissä huoltotöissä kuten pumppuasemilla. Tarvitaan vain jokaiselle käyttöpisteelle oma jalusta ja itse nosturi on siirrettävissä paikasta toiseen nopeasti ja helposti. Nosturin jalustoista on monta eri versiota niin lattiaan upotettavia, lattian pintaan pultattavia kuin tason kylkeen asennettavia joista löytyy jokaiseen asennuspaikkaan sopiva ratkaisu.

- yksi nosturi palvelee useaa käyttöpistettä - matalat hankintakustannukset verrattuna useaan perinteiseen nosturiin
- nosturi voidaan säilyttää käyttöjen välillä omassa kantopussissaan jolloin se ei likaannu kohteessa ja pysyy huippukunnossa
- ruosteeton - pulverimaalattua alumiinia joka kestää kulutusta ja käyttöä
- ympäristö ystävällinen - hiilijalanjälki pienenee kun tarvittavien nostureiden määrä vähenee
- turvallinen käyttää, testattu 50% ylikuormalla

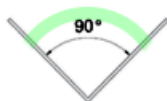
Jalustat ja jatkopalat. Materiaalina sinkitty teräs tai ruostumaton teräs.



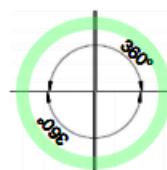
PORTA-BASE tuentajalat



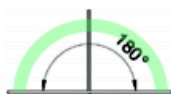
PORTA-BASE 90



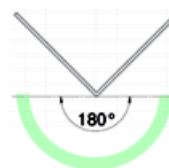
PORTA-BASE 360



PORTA-BASE 180



PORTA-BASE counterbalanced



Porta david esitteet:

[REID-PortaDavit-DataSheet](#)

[REID-PortaDavitQuantum-DataSheet](#)

[REID-TDavit-Shackled-DataSheet](#)

[REID-TDavit-Winched-DataSheet](#)

[REID-TDavit-For+Rope+Access-DataSheet](#)

Tuennat:

[REID-Socket-DataSheet](#)

[REID-PortaBase-DataSheet+Counterbalance](#)

[REID-PortaBase-DataSheet+Counterbalance-Trailer](#)

[REID-PortaBase-DataSheet+H-Base](#)

[PORTA+BASE-Trench+Mount-O&M](#)

Master tueteluettelo:

[REID-Master-Brochure+UK-V12-Lo-Res](#)



TUOTETEKNO OY
NOSTO- JA SIIRTOLAITTEET

Tuotetekno Oy
Täyden palvelun nosto- ja siirtolaitetalo



TUOTETEKNO OY
NOSTO- JA SIIRTOLAITTEET

Tuotetekno Oy
Täyden palvelun nosto- ja siirtolaitetalo